

# Apartmánový dům - FILIPOVICE

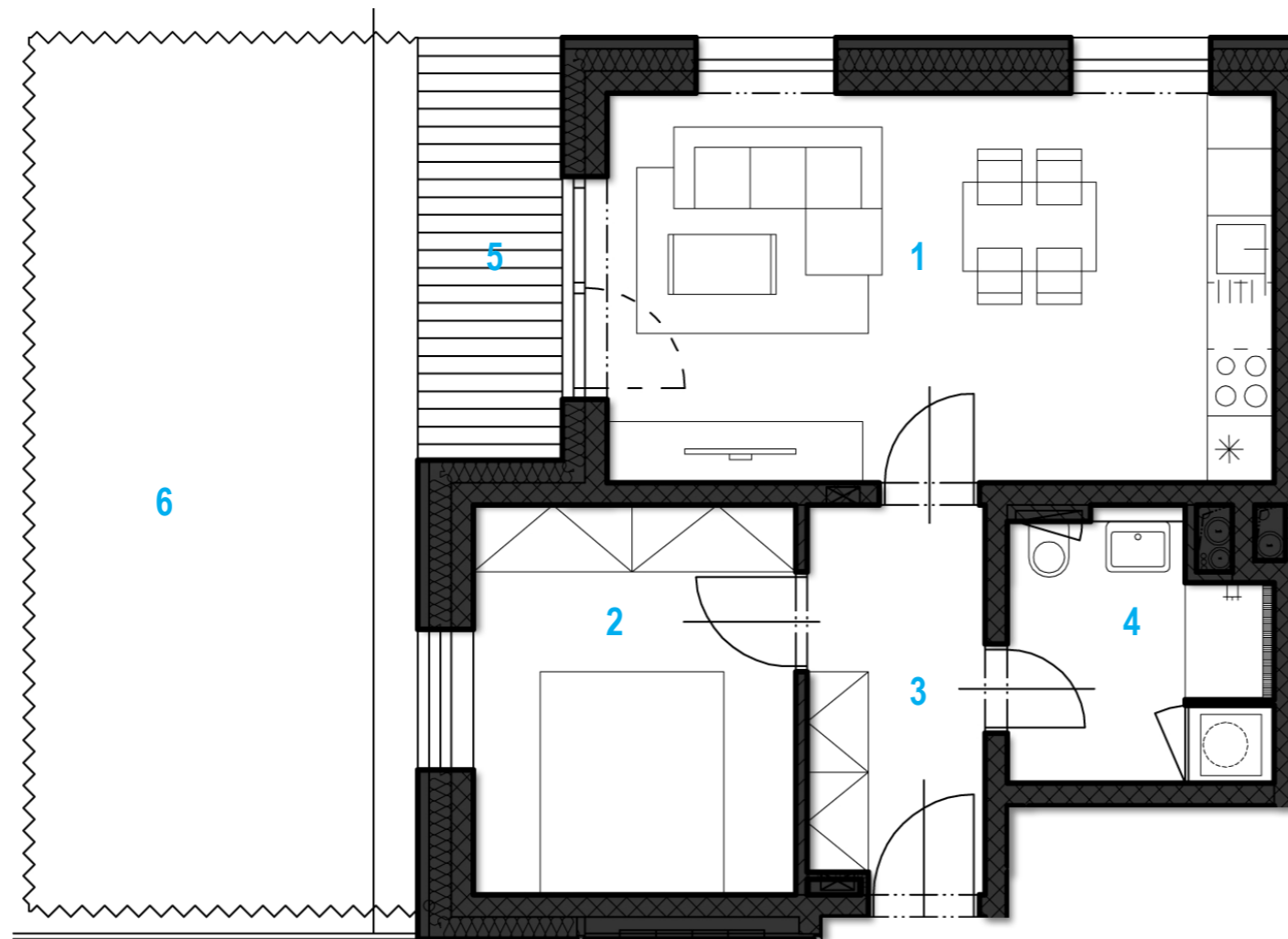
**BYT A1**

**1. podzemní podlaží**

typ

**2+kk**

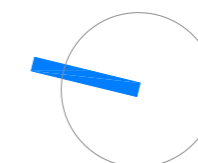
| podlahová plocha bytu |                 | 43,95 m <sup>2</sup> |
|-----------------------|-----------------|----------------------|
| 1                     | Obývací pokoj   | 21,00 m <sup>2</sup> |
| 2                     | Ložnice         | 10,15 m <sup>2</sup> |
| 3                     | Chodba          | 5,60 m <sup>2</sup>  |
| 4                     | Koupelna + WC   | 5,29 m <sup>2</sup>  |
| 5                     | Lodžie / terasa | 4,94 m <sup>2</sup>  |
| 6                     | Předzahrádka    | 27,48 m <sup>2</sup> |
| SA1                   | Sklep           | 1,42 m <sup>2</sup>  |



SJEZDOVKA



SO A  
1PP



**DOMOPLAN**

DOMOPLAN, a.s.  
Údolní 11  
602 00 Brno

KLIENTSKÉ CENTRUM  
Tel.: +420 607 207 207  
E-mail: info@domoplan

[www.domoplan.cz](http://www.domoplan.cz)

Všechny vyobrazení jsou ilustrativní. Developer má právo na změnu. Podlahovou plochu bytu v jednotce tvoří půdorysná plocha všech místností bytu včetně půdorysné plochy všech svislých nosných i nenosných konstrukcí uvnitř bytu, jako jsou stěny, sloupy, pilíře, komíny a obdobné svislé konstrukce. Nařízení vlády č.366/2013 Sb., část druhá §3. Vytvořeno 12/2018