

# Apartmánový dům - FILIPOVICE

**BYT B10**

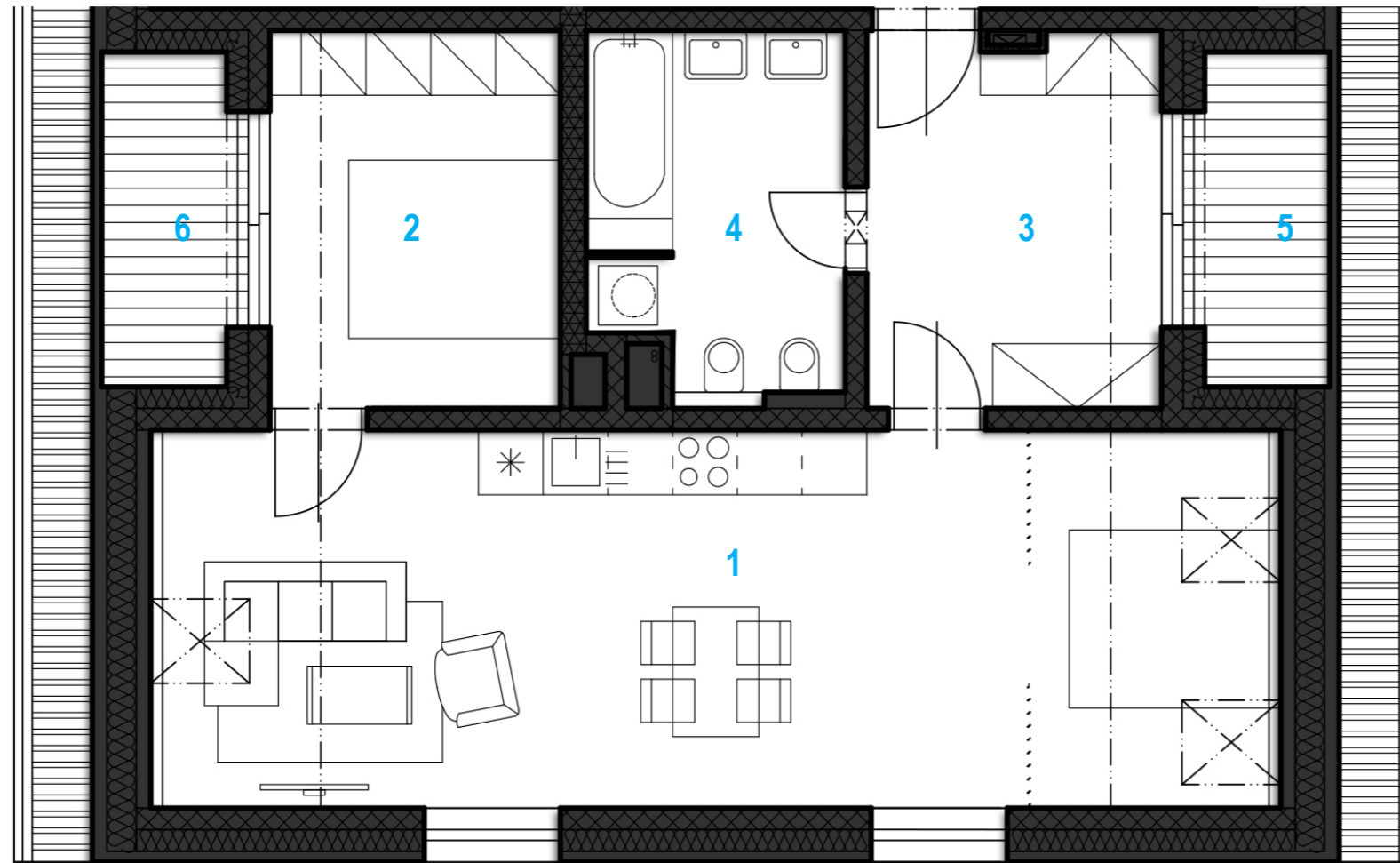
**2. nadzemní podlaží**

typ

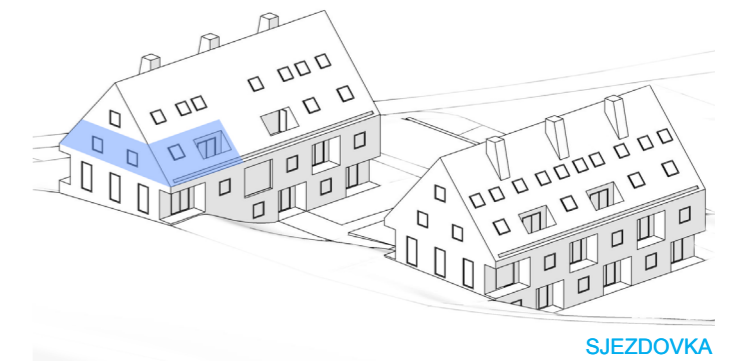
**2+kk (3+kk)**

podlahová plocha bytu 64,83 m<sup>2</sup>

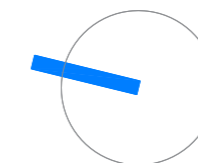
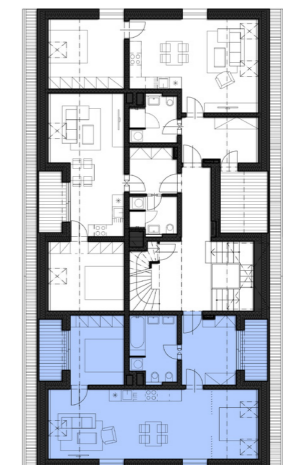
1	Obývací pokoj	35,87 m <sup>2</sup>
2	Ložnice	9,41 m <sup>2</sup>
3	Chodba	9,43 m <sup>2</sup>
4	Koupelna + WC	7,60 m <sup>2</sup>
5	Lodžie / terasa 1	3,60 m <sup>2</sup>
6	Lodžie / terasa 2	3,60 m <sup>2</sup>
SB10	Sklep	2,10 m <sup>2</sup>



FILIPOVICE



SO B  
2NP



**DOMOPLAN**

DOMOPLAN, a.s.  
Údolní 11  
602 00 Brno

KLIENTSKÉ CENTRUM  
Tel.: +420 607 207 207  
E-mail: info@domoplan

[www.domoplan.cz](http://www.domoplan.cz)

Všechny vyobrazení jsou ilustrativní. Developer má právo na změnu. Podlahovou plochu bytu v jednotce tvoří půdorysná plocha všech místností bytu včetně půdorysné plochy všech svislých nosných i nenosných konstrukcí uvnitř bytu, jako jsou stěny, sloupy, pilíře, komíny a obdobné svíslé konstrukce. Nařízení vlády č.366/2013 Sb., část druhá §3. Vytvořeno 12/2018