

Apartmánový dům - FILIPOVICE

BYT A11

3. nadzemní podlaží

typ

1+kk

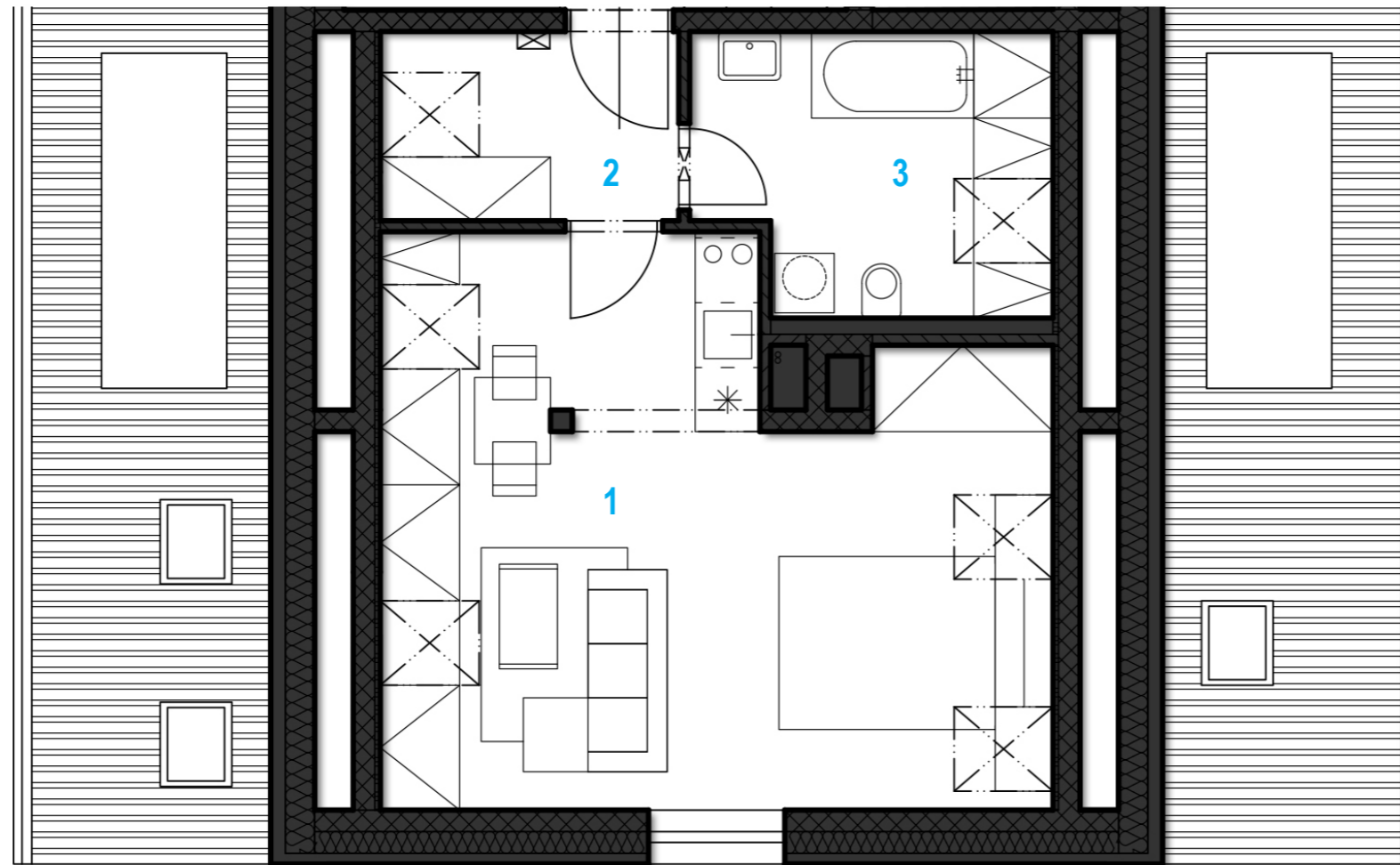
podlahová plocha bytu 33,27 m²

1 Obývací pokoj 22,52 m²

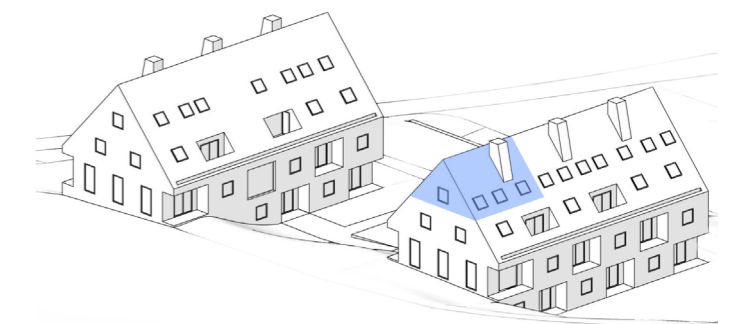
2 Chodba 3,55 m²

3 Koupelna + WC 6,28 m²

SA11 Skibox 0,91 m²

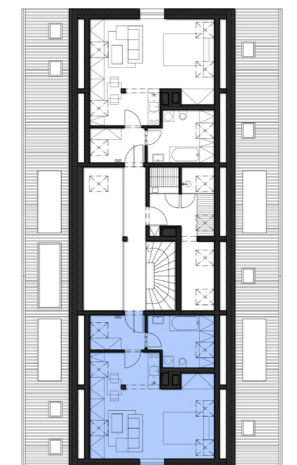
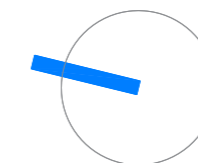


FILIPOVICE



SJEZDOVKA

SO A
3NP



DOMOPLAN

DOMOPLAN, a.s.
Údolní 11
602 00 Brno

KLIENTSKÉ CENTRUM
Tel.: +420 607 207 207
E-mail: info@domoplan

www.domoplan.cz

Všechny vyobrazení jsou ilustrativní. Developer má právo na změnu. Podlahovou plochu bytu v jednotce tvoří půdorysná plocha všech místností bytu včetně půdorysné plochy všech svislých nosných i nenosných konstrukcí uvnitř bytu, jako jsou stěny, sloupy, pilíře, komíny a obdobné svíslé konstrukce. Nařízení vlády č.366/2013 Sb., část druhá §3. Vytvořeno 12/2018