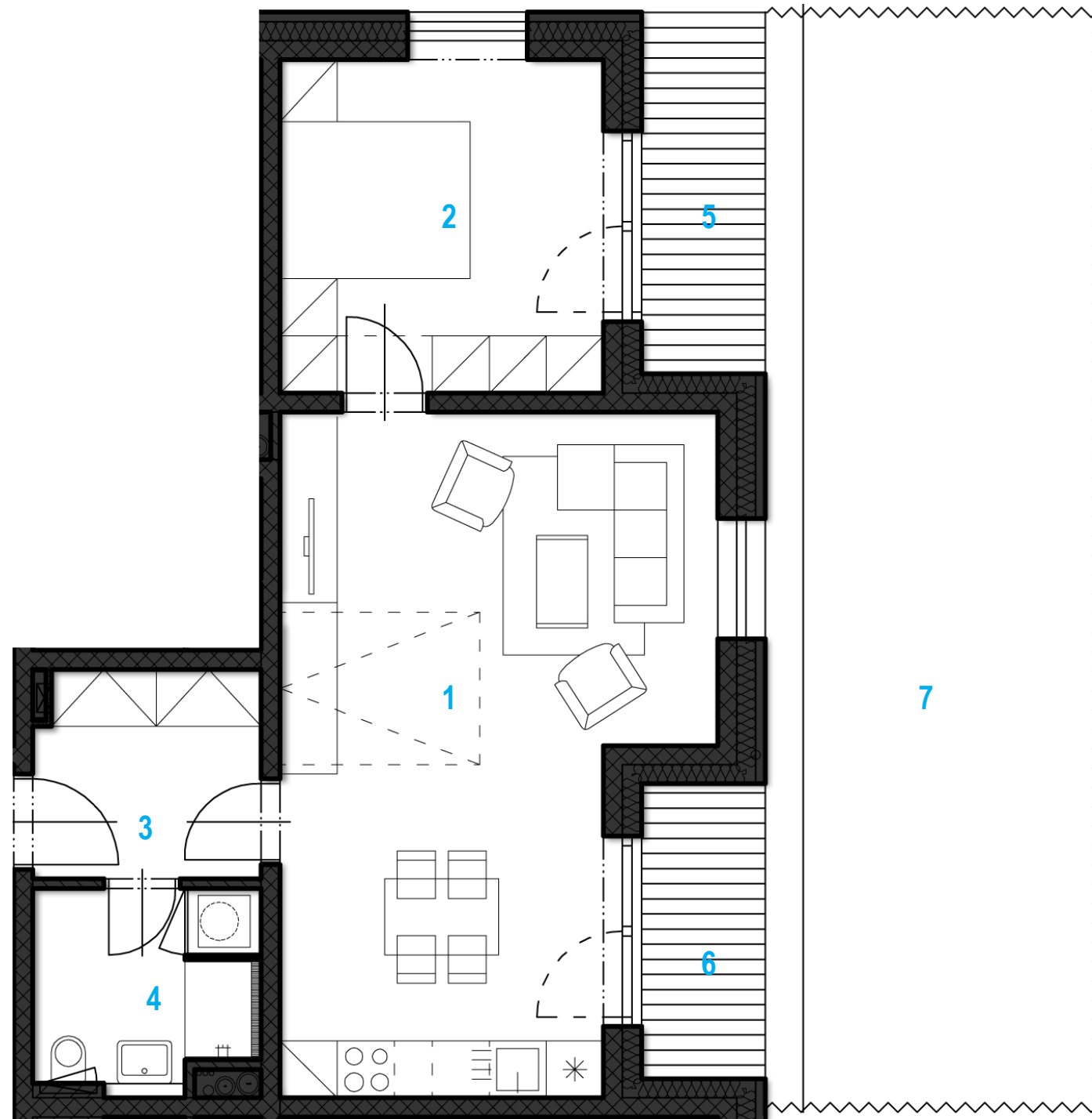


Apartmánový dům - FILIPOVICE

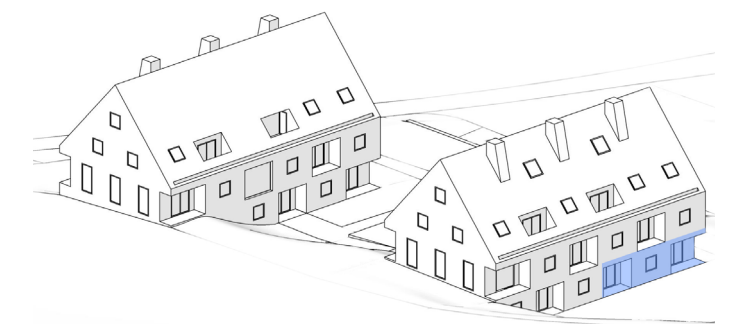


BYT A2

1. podzemní podlaží

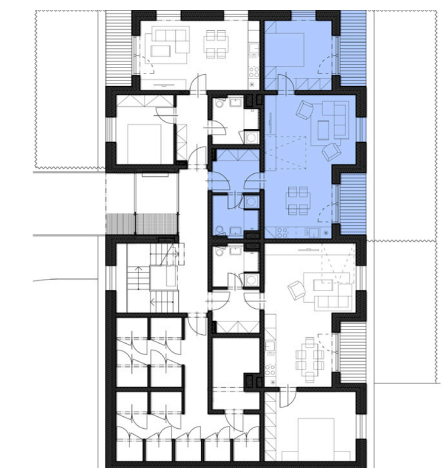
typ	2+kk
podlahová plocha bytu	52,06 m ²
1 Obývací pokoj	28,26 m ²
2 Ložnice	11,76 m ²
3 Chodba	5,16 m ²
4 Koupelna + WC	4,85 m ²
5 Lodžie / terasa	4,94 m ²
6 Lodžie / terasa	4,03 m ²
7 Předzahrádka	40,25 m ²
SA2 Sklep	1,68 m ²

FILIPOVICE



SJEZDOVKA

SO A
1PP



0 1 3 5m

DOMOPLAN

DOMOPLAN, a.s.
Údolní 11
602 00 Brno

KLIENTSKÉ CENTRUM
Tel.: +420 607 207 207
E-mail: info@domoplan

www.domoplan.cz

Všechny vyobrazení jsou ilustrativní. Developer má právo na změnu. Podlahovou plochu bytu v jednotce tvoří půdorysná plocha všech místností bytu včetně půdorysné plochy všech svislých nosných i nenosných konstrukcí uvnitř bytu, jako jsou stěny, sloupy, pilíře, komíny a obdobné svislé konstrukce. Nařízení vlády č.366/2013 Sb., část druhá §3. Vytvořeno 12/2018