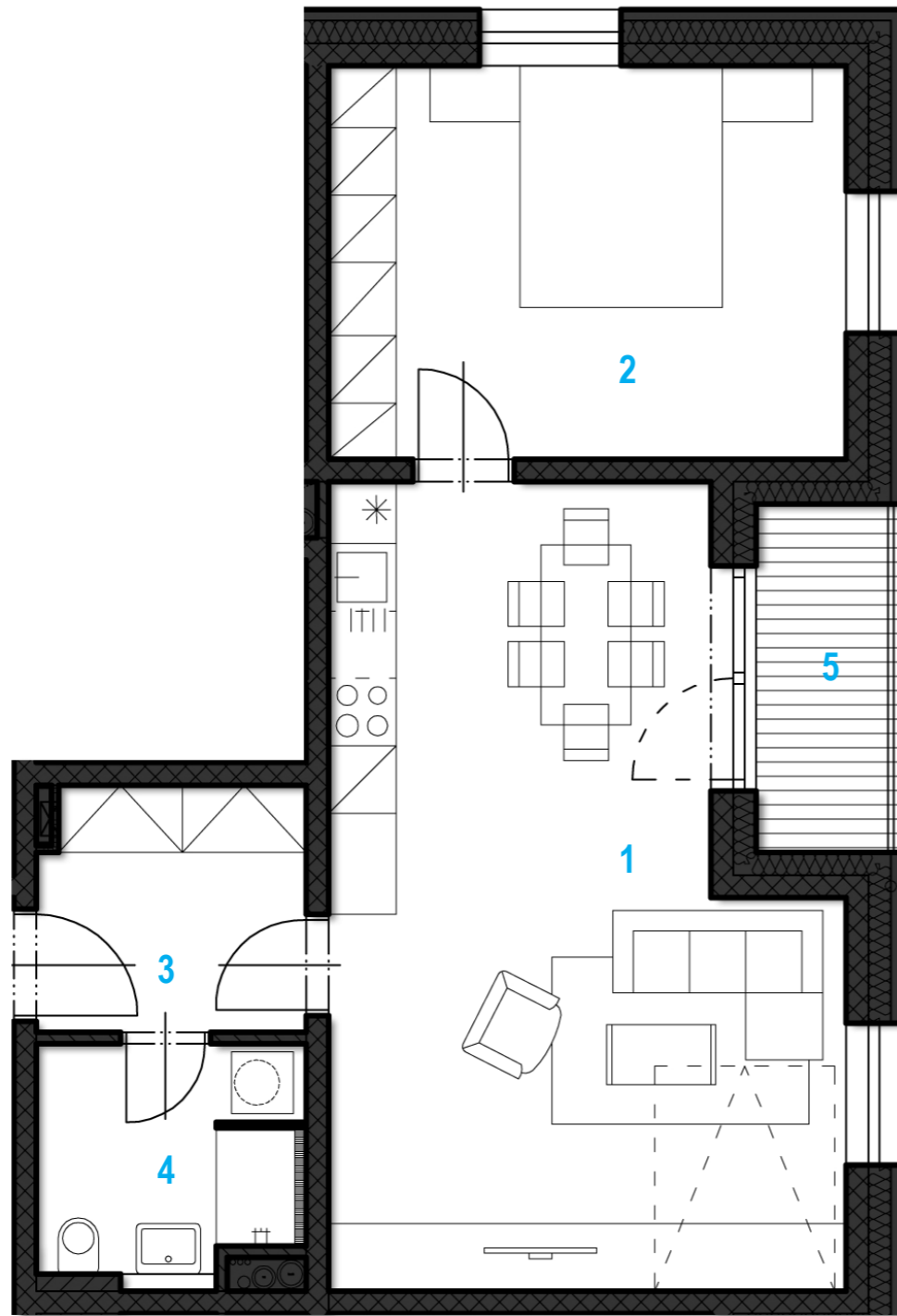


# Apartmánový dům - FILIPOVICE



**BYT A5**

**1. nadzemní podlaží**

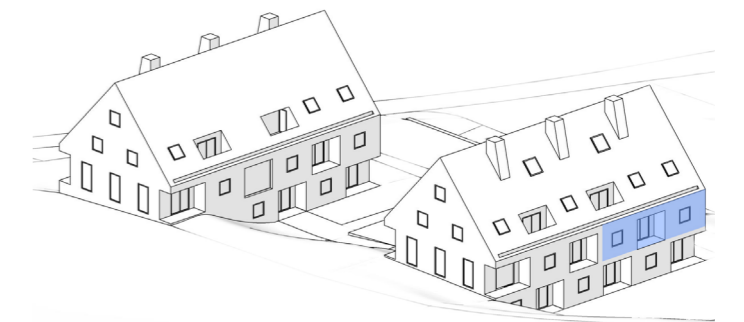
typ

**2+kk**

podlahová plocha bytu 56,18 m<sup>2</sup>

1	Obývací pokoj	28,21 m <sup>2</sup>
2	Ložnice	15,96 m <sup>2</sup>
3	Chodba	5,16 m <sup>2</sup>
4	Koupelna + WC	4,85 m <sup>2</sup>
5	Lodžie / terasa	4,03 m <sup>2</sup>
SA5	Sklep	1,43 m <sup>2</sup>

FILIPOVICE



SJEZDOVKA

SO A  
1NP



0 1 3 5m

**DOMOPLAN**

DOMOPLAN, a.s.  
Údolní 11  
602 00 Brno

KLIENSKÉ CENTRUM  
Tel.: +420 607 207 207  
E-mail: info@domoplan

[www.domoplan.cz](http://www.domoplan.cz)

Všechny vyobrazení jsou ilustrativní. Developer má právo na změnu. Podlahovou plochu bytu v jednotce tvoří půdorysná plocha všech místností bytu včetně půdorysné plochy všech svislých nosných i nenosných konstrukcí uvnitř bytu, jako jsou stěny, sloupy, pilíře, komíny a obdobné svislé konstrukce. Nařízení vlády č.366/2013 Sb., část druhá §3. Vytvořeno 12/2018