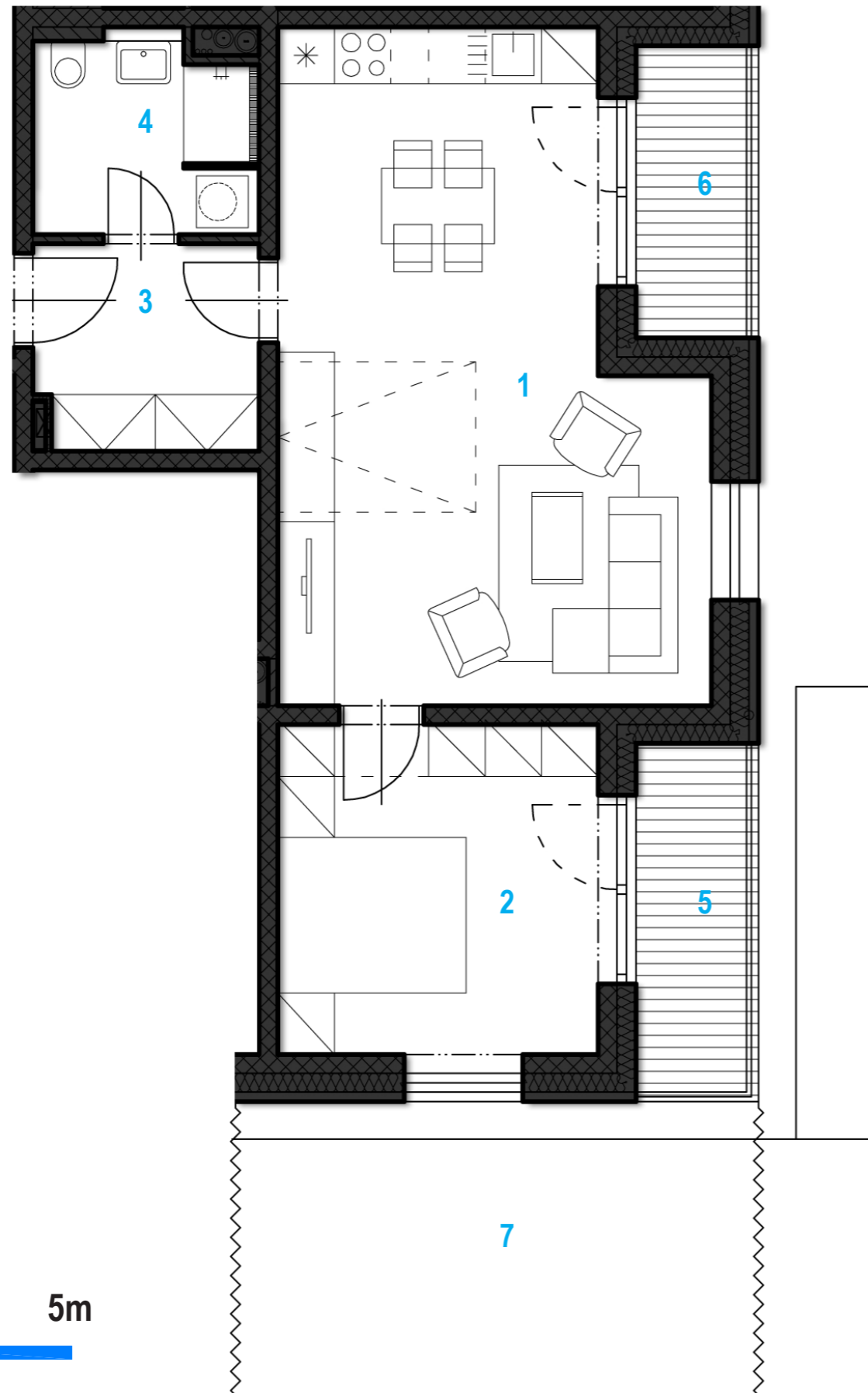


# Apartmánový dům - FILIPOVICE

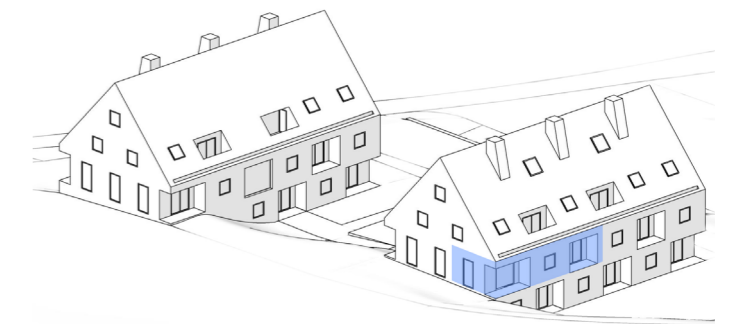


**BYT A6**

**1. nadzemní podlaží**

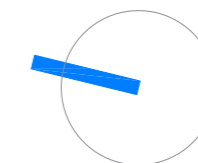
typ	2+kk
podlahová plocha bytu	52,03 m <sup>2</sup>
1 Obývací pokoj	28,68 m <sup>2</sup>
2 Ložnice	11,90 m <sup>2</sup>
3 Chodba	5,16 m <sup>2</sup>
4 Koupelna + WC	4,85 m <sup>2</sup>
5 Lodžie / terasa	4,94 m <sup>2</sup>
6 Lodžie / terasa	4,03 m <sup>2</sup>
7 Předzahrádka	22,20 m <sup>2</sup>
SA6 Sklep	1,43 m <sup>2</sup>

FILIPOVICE



SJEZDOVKA

SO A  
1NP



**DOMOPLAN**

DOMOPLAN, a.s.  
Údolní 11  
602 00 Brno

KLIENSKÉ CENTRUM  
Tel.: +420 607 207 207  
E-mail: info@domoplan

[www.domoplan.cz](http://www.domoplan.cz)

Všechny vyobrazení jsou ilustrativní. Developer má právo na změnu. Podlahovou plochu bytu v jednotce tvoří půdorysná plocha všech místností bytu včetně půdorysné plochy všech svislých nosných i nenosných konstrukcí uvnitř bytu, jako jsou stěny, sloupy, pilíře, komíny a obdobné svislé konstrukce. Nařízení vlády č.366/2013 Sb., část druhá §3. Vytvořeno 12/2018