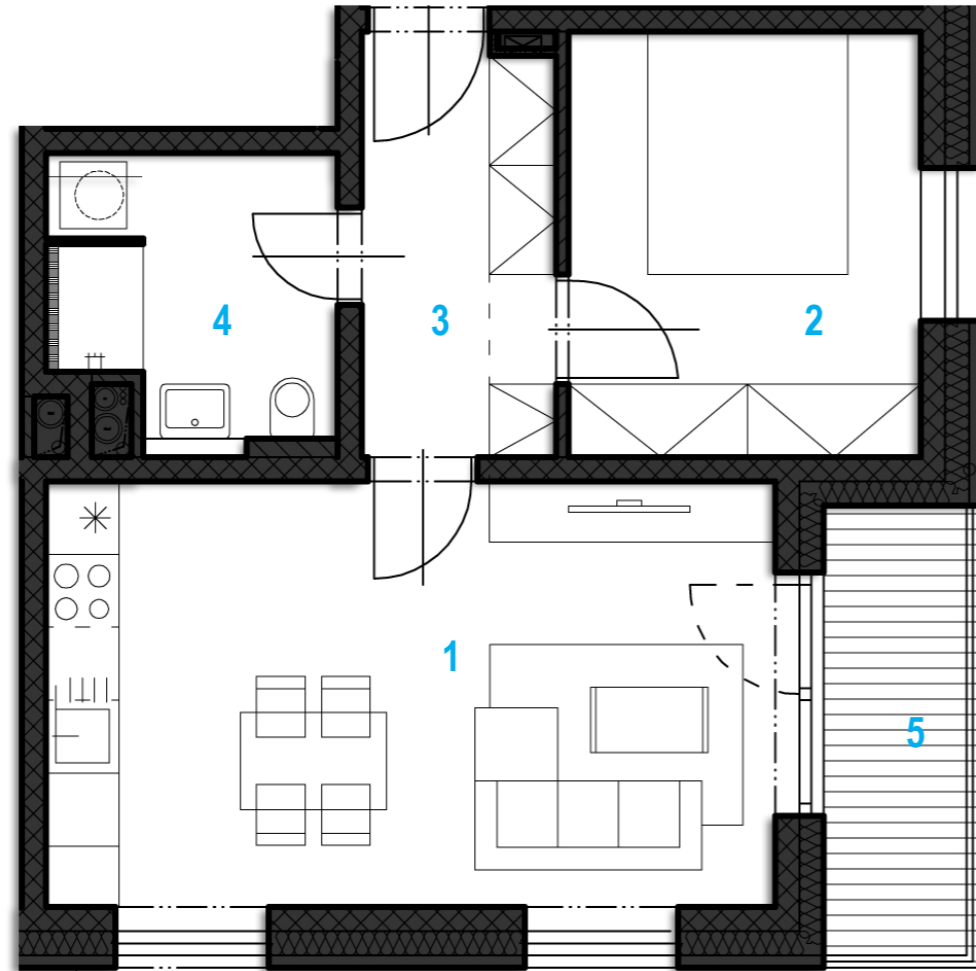


# Apartmánový dům - FILIPOVICE



**BYT B7**

**1. nadzemní podlaží**

**typ**

**2+kk**

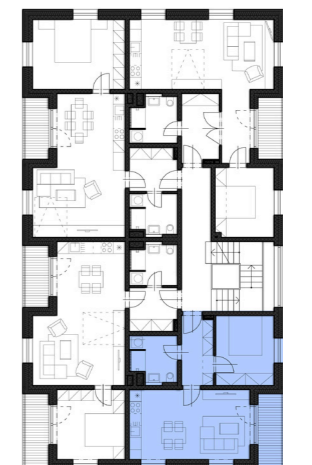
podlahová plocha bytu		40,01 m <sup>2</sup>
1	Obývací pokoj	21,00 m <sup>2</sup>
2	Ložnice	10,15 m <sup>2</sup>
3	Chodba	5,60 m <sup>2</sup>
4	Koupelna + WC	5,29 m <sup>2</sup>
5	Lodžie / terasa	4,94 m <sup>2</sup>
SB7	Sklep	1,43 m <sup>2</sup>

FILIPOVICE



SJEZDOVKA

**SO B  
1NP**



**DOMOPLAN**

DOMOPLAN, a.s.  
Údolní 11  
602 00 Brno

KLIENTSKÉ CENTRUM  
Tel.: +420 607 207 207  
E-mail: info@domoplan

[www.domoplan.cz](http://www.domoplan.cz)

Všechny vyobrazení jsou ilustrativní. Developer má právo na změnu. Podlahovou plochu bytu v jednotce tvoří půdorysná plocha všech místností bytu včetně půdorysné plochy všech svislých nosných i nenosných konstrukcí uvnitř bytu, jako jsou stěny, sloupy, pilíře, komíny a obdobné svislé konstrukce. Nařízení vlády č.366/2013 Sb., část druhá §3. Vytvořeno 12/2017